



## Update der OpenGEO DB

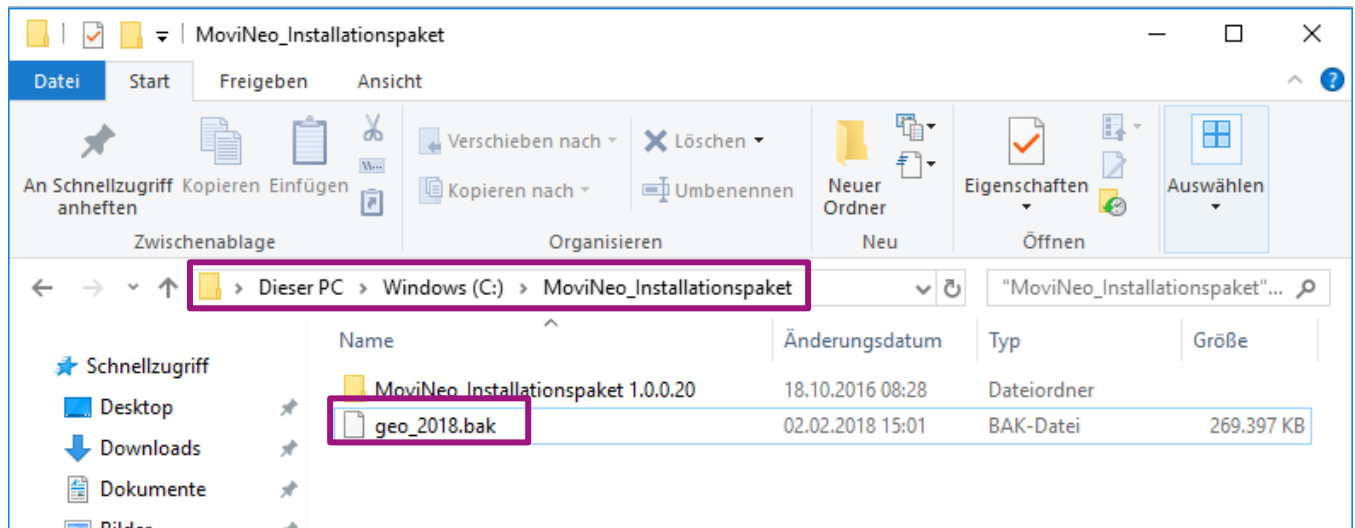
### Inhalt

Vorbereitung .....	2
Import des Datenbankbackups .....	3



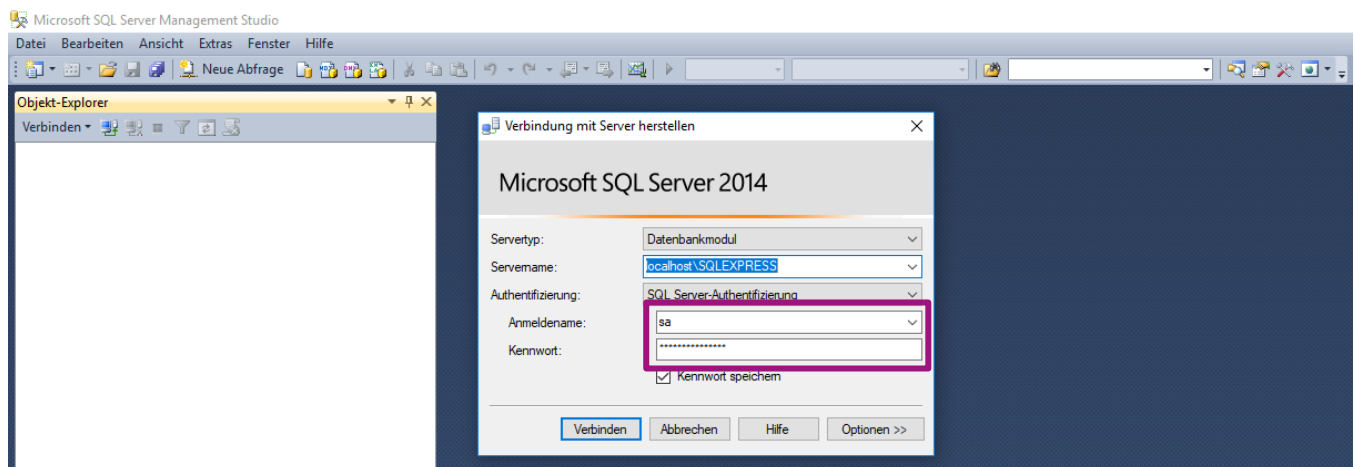
## Vorbereitung

Die Datenbank-Backupdatei sollte an einem Ort mit möglichst wenig Zugriffsrechtsproblematiken gespeichert werden. Wir empfehlen den Entpackort der MoviNeo-Installation auf „C:\MoviNeo\_Installationspaket“.



Starten des MS SQL Server Management Studios und Login auf den lokalen SQL-Server.

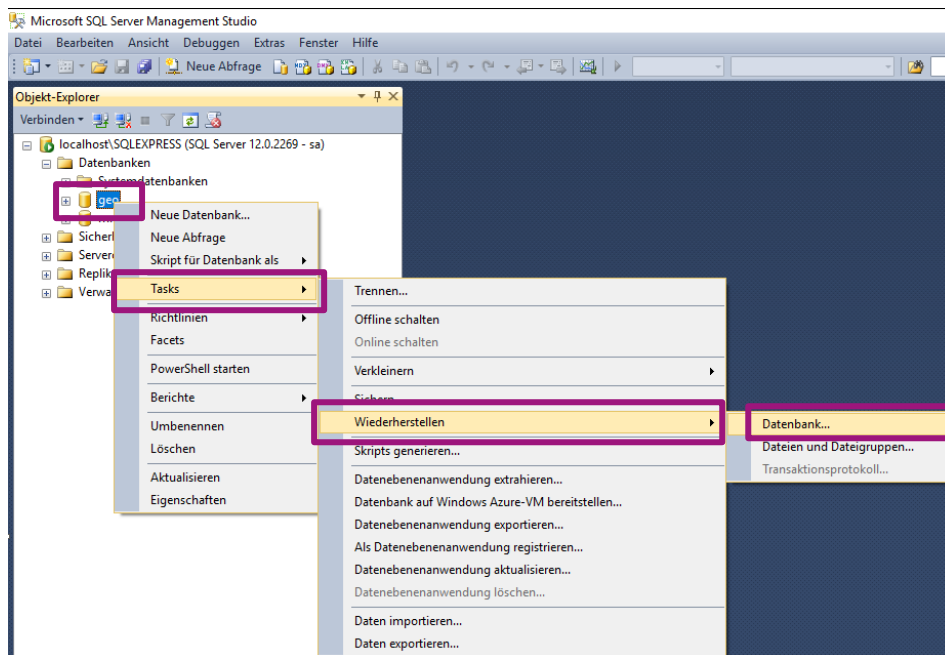
Die Standard-Zugangsdaten für MoviNeo-Server sind: Username = „sa“, Passwort = „Mneo\$Neome“



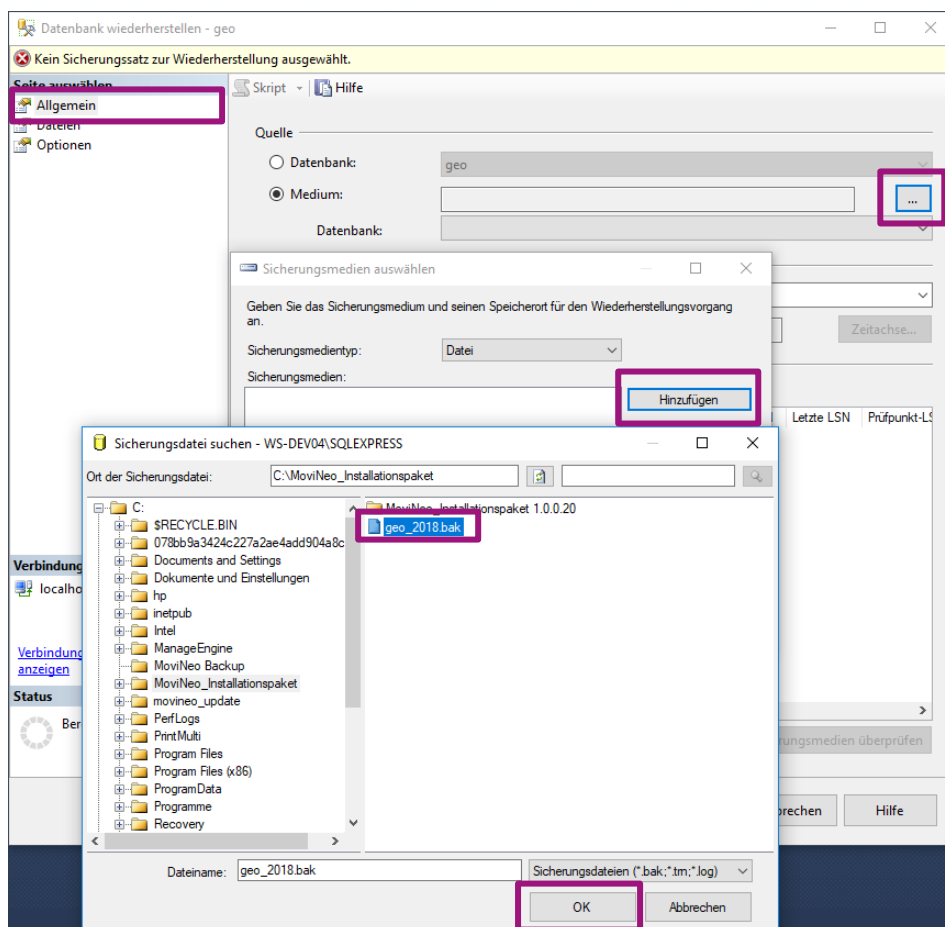


## Import des Datenbankbackups

Mit einem Rechtsklick wird das Menü für die Datenbankwiederherstellung geöffnet und der benötigte Menüpunkt kann ausgewählt werden.



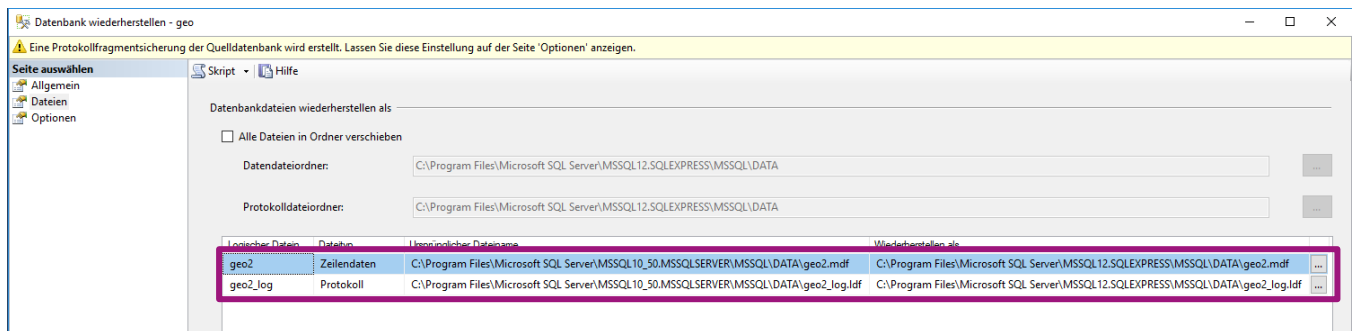
Es wird ein Medium als Quelle ausgewählt.





Den Dateinamen der GeoDB müssen angepasst werden.

Überschrieben werden sollen die Dateien „geo.mdf“ und „geo\_log.ldf“ im Datenverzeichnis des SQL-Servers.



Nach der Auswahl der letzte 2 Optionen kann die Wiederherstellung gestartet werden. Dies kann auch wärem der Arbeitszeiten mit MoviNeo geschehen, da auf diese Datenbank ausschließlich Lesezugriffe stattfinden und ein lesender Zugriff innerhalb der Wiederherstellung so gut wie nicht bemerkt wird.

